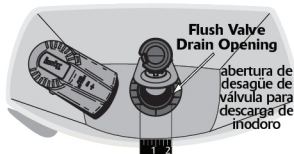
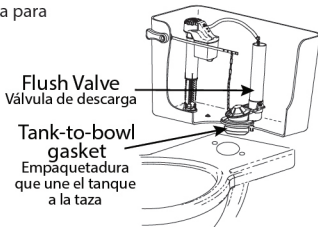


1) Fits 2-piece toilets with standard 2' flush valve drain opening.

Se adapta a los inodoros de 2 piezas con abertura de desagüe de la válvula para descarga de inodoro estándar de 5,08 cm.



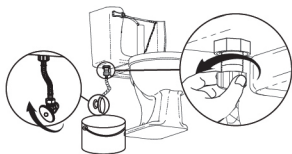
Note: Does NOT fit 1-piece toilets. Does NOT fit large 3" drain openings (some toilets since ~2000. Use p/n 480BP).
 Nota: NO se adapta a inodoros de 1 pieza. NO se adapta a aberturas grandes de desagüe de 7,62 cm (algunos inodoros desde ~2000. Use P/n 480BP).



2) Installation / Instalación

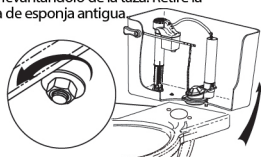
a) Turn off water supply. Remove water from tank. Detach water supply.

Extraiga el agua del tanque. Desconecte el suministro de agua.



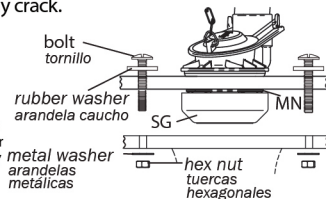
b) Remove nuts, washers, and tank bolts. Lift tank off bowl. Remove old sponge gasket.

Retire las tuercas, las arandelas y los pernos del tanque. Retire el tanque levantándolo de la taza. Retire la empaquetadura de esponja antigua.



c) Place new sponge gasket (SG) over mounting nut (MN). Place tank on bowl and assemble hardware. Alternate tightening each hex nut until tank is stable and level. Use adjustable wrench to tighten hex nuts if needed. Do not continue tightening if tank and bowl touch. Do not overtighten as the tank may crack.

Coloque la empaquetadura de esponja (SG) sobre la tuerca de montaje (MN). Coloque el tanque sobre la taza y ensamble los aditamentos como se muestra. Alterne el apriete de las tuercas hexagonales hasta que el tanque esté estable y nivelado. Utilice una llave inglesa para apretar las tuercas hexagonales de ser necesario. No siga apretando si el tanque y la taza se tocan. No apriete demasiado ya que el tanque podría agrietarse.



d) Reconnect and turn on water supply.

Vuelva a conectar y abra el suministro de agua.

