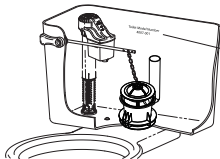


1) Confirm American Standard® Champion® 4 or Eljer® Titan™ 4 tank model number.

Verifique el número del modelo de Champion® 4 de American Standard® o Eljer® Titan™ 4.

Toilet/Model Inodoro/Modelo	Model Number Número del Modelo
American Standard	
Champion 4	(2004, 2034, 4266, 4272, 4077, 4281)
Champion 4 Max	(4215)
Champion Pro	(4225, 4326A, 4327A)
Eljer Titan/Titan 4	(4149, 4272)



Tank Number
Número del Modelo

2) Verify Flush Valve Size and Shape (for specific toilets since ~2006).

Verifique tamaño y forma de la válvula de descarga: (para ciertos inodoros desde el año 2006 aproximadamente)

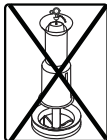
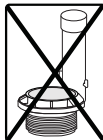
Fits flush valves:

Se ajusta a las válvulas de descarga:



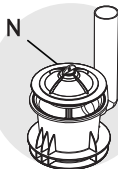
Does NOT fit flush valves:

No se ajusta a las válvulas de descarga:



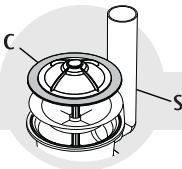
Flush Valve
Válvula de descarga

3) Installation Instalación



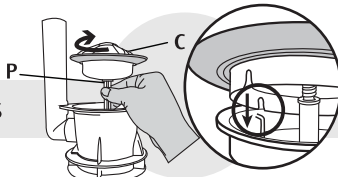
Unscrew black nut (N) & remove.

Desenrosque la tuerca negra (N) y retire.



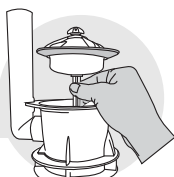
Remove green cover (C) & replace old seal (S).

Retire cubierta verde (C) y vuelva a colocar el antiguo sello (S).



While lifting post (P), replace cover (C) & twist until nested.

Mientras levanta poste (P), vuelva a colocar cubierta (C) y gire hasta que encaje.



Screw black nut (N) until 2 loud clicks.

Enrosque la tuerca negra (N) hasta escuchar 2 clics audibles.