

**Important:** Inspect frequently. Keep water level between 1/2"-2 1/2" from bottom of Lint Trap Bucket. Recommended to inspect and refill bucket every laundry load as appropriate.

**Important:** Inspectez fréquemment. Gardez le niveau de l'eau entre 1/2 po et 2 1/2 po du fond du récipient filtre à peluche. Il est recommandé d'inspecter et de remplir le récipient à chaque lessive si nécessaire.

**Importante:** Inspecciónelo frecuentemente. Mantenga el nivel de agua entre 1/2 y 2 1/2 pulgadas del fondo del balde del colector de pelusas. Se recomienda inspeccionar y rellenar el balde después de cada lavado como una medida apropiada.

## Installation Instructions:

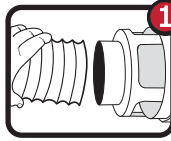
Check and comply with local building codes.

## Instructions pour l'installation :

Vérifiez que les codes locaux de construction sont respectés.

## Instrucciones de instalación:

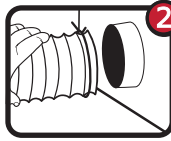
Revise y cumpla los códigos locales de construcción.



Slip LamaFlex Duct on Lint Trap Bucket Cover and secure with provided Tension Clamp about 1/4" from end.

Placez le tuyau LamaFlex sur le couvercle du récipient filtre à peluche et fixez à environ 1/4 po de l'extrémité avec la pince d'ancrage fournie.

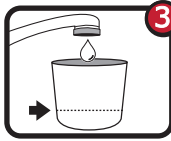
Inserte el conducto LamaFlex sobre la cubierta del balde del colector de pelusas y asegúrelo con la abrazadera de tensión aproximadamente a 1/4 pulgada del extremo.



Place opposite end of LamaFlex Duct on dryer outlet and secure with provide Tension Clamp.

Placez l'autre extrémité du tuyau LamaFlex sur la sortie de la sècheuse et fixez avec la pince d'ancrage fournie.

Coloque el extremo opuesto del conducto LamaFlex en la salida de la secadora y asegúrelo con la abrazadera de tensión que se incluye.



Fill Lint Trap Bucket with one inch of water and lock bucket cover onto bucket.

Mettez un pouce d'eau dans le récipient filtre à peluche et fermez le couvercle sur le récipient.

Llene el balde del colector de pelusas con una pulgada de agua y cierre la cubierta del balde.



Attach Mounting Bracket on wall and slip Lint Trap Hanger into Mounting Bracket channel.

Fixez le support sur le mur et faites glisser l'étrier de filtre à peluche dans la rainure du support.

Fije la abrazadera de montaje a la pared e inserte el gancho del colector de pelusas en el canal de la abrazadera de montaje.



Lambro Industries, Inc.  
Amityville, NY 11701  
www.lambro.net

Made in USA  
Fabriqué aux États-Unis  
Hecho en EE.UU.

