



LANDSCAPE  
**WEED  
PREVENTER**

HOLD HERE. TIP OVER. SHAKE OUT.

PREVENTS WEEDS + GRASSES UP TO

**6 MONTHS**

- WON'T HARM DESIRABLE PLANTS
- STOPS WEEDS FROM GROWING
- COVERS 1,000 SQ FT

Keep Out Of Reach Of Children  
**CAUTION** See back panel for additional  
precautionary statements

Mantener Fuera Del Alcance De Los Niños  
**PRECAUCIÓN** Consulte el panel posterior para conocer los avisos  
de precaución adicionales.

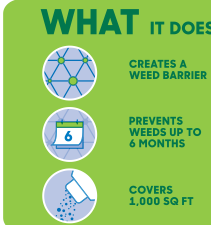
ACTIVE INGREDIENT:  
Pendimethalin..... 1.71%  
OTHER INGREDIENTS..... 98.29%  
Total..... 100.00%  
\*CAS# 40487-42-1

NET WEIGHT / CONTENIDO NETO:  
5.37 LBS (2.44 KG)



PREVENTS WEEDS + GRASSES UP TO

**6 MONTHS**



# LANDSCAPE WEED PREVENTER

## WHAT IT DOES WHERE TO USE HOW TO APPLY

**CREATES A WEED BARRIER**

**PREVENTS WEEDS UP TO 6 MONTHS**

**COVERS 1,000 SQ FT**

**AROUND ANNUALS**

**AROUND ESTABLISHED FLOWERS, BULBS**

**AROUND TREES & SHRUBS**

**APPLY TO SOIL AROUND PLANTS**

**APPLY BEFORE MULCHING**

**WASH GRANULES FROM PLANTS AND ACTIVATE BY WATERING IN**

### DIRECTIONS FOR USE

In a violation of Federal Law this product is a manner inconsistent with its labeling. Not for use on plants being grown for sale or other commercial uses or, for commercial seed production, or for research purposes. For use on plants intended for aesthetic purposes or climatic modification and being grown in ornamental gardens or parks.

### APPLICATION

#### ESTABLISH TREES, SHRUBS, PERENNIALS, GROUND COVERS, ORNAMENTAL GRASS, BULBS

#### WHEN TO APPLY

- Apply to soil around plants in spring before weeds germinate and before mulching.
- Wash granules from plants and activate product by lightly watering in.
- Apply once every 12 months.

#### BEDDING PLANTS

#### WHEN TO APPLY

- Apply after planting and watering the area to pack soil around roots.
- Wash granules from plants and activate product by lightly watering in.
- Apply once every 12 months.

#### HOW TO APPLY

- Sprinkle around plants at a rate of 7.2 lbs per 10 sq ft.
- Appearance of application should match Example A.
- Activate product by lightly watering in. This product may be alkalized into the top 1/4 inch of soil before watering in.

EXAMPLE A: E.JEMPLOA

Apply Roundup Landscape Weed Preventer directly to the soil around ornamental landscape plants to prevent weeds from germinating. Applications where soil is uniformly covered with this product will result in best weed control and ornamental longevity.

After planting bedding plants, make sure newly planted area has been watered and soil is packed around roots before applying this product.

NOTE: Established plants are those that have been planted for more than 2 weeks.

### RESTRICTIONS

- Do not apply this product in a way that will contact any person or pet, either directly or through drift. Keep people and pets out of the area during application.
- Do not allow pet or people to enter the treated area until dusts have settled. Do not enter or allow others to enter treated areas until dusts have settled and the soil surface is dry.

- Do not use when planting seeds.
- Do not use on lawns.
- Do not apply more than one time every 12 months.
- Do not treat plants grown for food or feed.
- Do not use treated plants for food or feed.
- This product is not for use on low or vegetable gardens.

### PRECAUTIONS

- Make sure newly planted areas have been watered and soils packed around roots of deciduous plants before applying this product.
- Keep product off of plant leaves. If product is applied to the plant leaves, rinse the leaves with water.
- Apply uniform contact of granules with stone, wood, or other porous soil surface as staining may occur. Strong ammonium nitrate-based granules may create staining on soil surface. Use thoroughly.
- Usually cold, excessively wet, or hot and dry conditions that delay germination or extend germination over a long period of time can reduce weed control.

- To prevent possible staining to unhealed surfaces, ex. concrete, stone walls, vinyl surfaces, etc., sweep up stray granules as soon as possible.
- Not for use on edible fruit, vegetables or herbs.
- This product prevents weeds from germinating. It does not kill existing weeds. If you have visible weeds, remove them first then allow the soil surface to dry before application. Avoid any application to prevent carry over problems on sensitive plants the following season.
- This product prevents most weeds from germinating for up to 6 months in flower beds and around ground covers, trees and shrubs.

Roundup Landscape Weed Preventer is recommended for use around the following established FLOWERS, BULBS, SHRUBS, TREES, AND GROUND COVERS:

#### TREES

Alder, European black - Apple, Arborvitae, American - Arbutus, Ash, red - Ash, white - Aspen, birch, white - Aspen - quaking - Basswood - Birch, European weeping - Birch, blue - Buckeye and - Cedar, white - Chamisea, hollyleaf - Cherry black - Cherry, choke - Cherry, Kwanzan - Cherry, Nanking - Cottonwood - Crabapple - Crepe myrtle - Cryptomeria, Japanese - Cypress, bald - Cypress, Leyland - Dogwood, Korean - Dogwood, shrub - Dogwood, silver - Elm - Fir, Japanese - Fir - Douglas - Fir - Fraser - Fir - white - Franklin - Ginkgo - Gum, black - Gum, sour - Gum, black - Hawthorn -

Hemlock - Canada - Hemlock, Eastern - Holly, American - Honeylocust - Lilac, common - Lilac, Japanese tree - Linden - Magnolia, saucer - Magnolia, Southern - Magnolia, star - Maidenhair tree - Maple, Japanese - Maple, Norway - Maple, paper-bark - Maple, red - Maple - sugar - Norway - Norway spruce - Oak, chinquapin - Oak, live - Oak, pin - Oak, red - Oak, swamp chestnut - Oak, water - Oak, white - Oak - willow - Olive - Palm, date - Palm, fan - Palm, jumbo - Palm, Washington - Peach - Pear, Bradford - Pecan - Pine, Austrian - Pine, Italian stone - Pine, loblolly - Pine, Monterey - Pine, red - Pine, Scotch - Pine, Virginia - Pine, white - Plum, purple leaf - Figlar, black - Redcedar, Eastern - Redcedar, Western - Red cedar - Redwood, dawn - Sequoi, giant - Sycamore - Sycamore - Spruce, Colorado blue - Spruce, dwarf Alberta - Spruce, Norway - Spruce, white - Sweetgum - Sycamore - Trachycarpus - Tulip tree - Walnut, black - Willow, weeping - Yellowwood

#### INSTRUCCIONES DE USO

Utilizar este producto de manera más consistente que las declaraciones de su etiqueta contribuye a una violación de la ley federal. No utilice en césped cultivado para su venta u otros usos comerciales, como tepales, ni para la producción de semilla comercial o con fines de investigación.

#### APLICACION

**ÁRBOLES BLEN ESTABLECIDOS, ARBUSTOS, PLANTAS PERENNES, CUBIERTAS VEGETALES, CESPED RECREATIVO, Y JARDINES**

**PLANTAS DE MACEDO\***

**CUÁNDO APLICAR**

- Aplicarlo a la tierra alrededor de las plantas la primera antes que las malezas germinen antes de usar mantillo.
- Lave los granúlos que hayan caído sobre las plantas y active el producto regando ligeramente.
- Aplicar el producto una vez por 12 meses.

**CUÁNDO APLICAR**

- Aplicarlo después de plantar y regar el área para compactar la tierra al alrededor de las raíces.
- Lave los granúlos que hayan caído sobre las plantas y active el producto regando ligeramente.
- Aplicar el producto una vez por 12 meses.

#### CÓMO APLICAR

- Esparcir el producto al alrededor de las plantas en una proporción de 2 1/2 (cucharaditas) por cada 0.92 m<sup>2</sup>.
- El aspecto del producto tras la aplicación debe ser el que se muestra en el ejemplo A.
- Riegue el producto ligeramente para activarlo. Este producto puede rasparse para mezclarlo con las 2.5 cm de la capa superior de tierra antes de regar.

Aplicar el herbicida para prevenir malezas de jardín de Roundup® directamente a la tierra alrededor de las plantas ornamentales de jardín para prevenir la germinación de las malezas. El mejor control de las malezas y la mejor tolerancia de las plantas ornamentales se obtienen con aplicaciones que cubran uniformemente la tierra entre las plantas.

\*Después de transplantar plantas de macedo, asegurarse de regar y compactar la tierra en el área recién plantada antes de aplicar el producto.

**¡IMPORTANTE!** Las plantas bien establecidas son aquellas que han estado plantadas durante más de 3 meses.

#### RESTRICCIONES

- No aplique este producto de manera que entre en contacto con cualquier objeto o persona, ya sea en forma directa o por efecto de la corriente de aire. Mantenga a la gente y las mascotas fuera del área durante la aplicación.
- No permita el ingreso de gente o mascotas al área tratada hasta que el polvo haya asentado. No permita que otros entren a las áreas tratadas hasta que el riego haya completado y la superficie del suelo esté seca.
- No use cuando esté lloviendo o cuando haya gran actividad sobre el césped.
- No lo aplique más de una vez por 12 meses.
- No trate plantas cultivadas para consumo de forraje.
- No use en plantas tratadas para consumo de forraje.
- Este producto no se debe usar en céspedes, huertos.

- No use cuando esté lloviendo o cuando haya gran actividad sobre el césped.
- No lo aplique más de una vez por 12 meses.
- No trate plantas cultivadas para consumo de forraje.
- No use en plantas tratadas para consumo de forraje.
- Este producto no se debe usar en céspedes, huertos.

Hemlock - Canada - Hemlock, Eastern - Holly, American - Honeylocust - Lilac, common - Lilac, Japanese tree - Linden - Magnolia, saucer - Magnolia, Southern - Magnolia, star - Maidenhair tree - Maple, Japanese - Maple, Norway - Maple, paper-bark - Maple, red - Maple - sugar - Norway - Norway spruce - Oak, chinquapin - Oak, live - Oak, pin - Oak, red - Oak, swamp chestnut - Oak, water - Oak, white - Oak - willow - Olive - Palm, date - Palm, fan - Palm, jumbo - Palm, Washington - Peach - Pear, Bradford - Pecan - Pine, Austrian - Pine, Italian stone - Pine, loblolly - Pine, Monterey - Pine, red - Pine, Scotch - Pine, Virginia - Pine, white - Plum, purple leaf - Figlar, black - Redcedar, Eastern - Redcedar, Western - Red cedar - Redwood, dawn - Sequoi, giant - Sycamore - Sycamore - Spruce, Colorado blue - Spruce, dwarf Alberta - Spruce, Norway - Spruce, white - Sweetgum - Sycamore - Trachycarpus - Tulip tree - Walnut, black - Willow, weeping - Yellowwood

#### SHRUBS

Azalea, glossy - Albano - Aucuba, gulf - Azalea - Bambusa, heavenly - Barberry - Barbery, Japanese - Blue indigo bush - Butterflybush, lemon - Bowwood, common - Bowwood, Japanese - Brittlebush - Butterflybush - bush - Camellia - Cape Jasmine - Cassia, feathery - Caradina - Correa - Cotoneaster - Cotoneaster, beehoney - Cotoneaster, rock - Cypress, Italian - Cypress, Leyland - Decidua, slender - Dogwood, red vine - Eucalyptus - Eucalyptus - Eucalyptus, golden - Eucalyptus, winged - Forsythia - Forsythia, border - Fragaria - Fuchsia, California - Gardenia - Hawthorne, Indian - Hibiscus, Holly, Chinese - Holly, Foster - Holly, Japanese - Holly, Savanah - Holly, yonah - Honeyuckle, bush - Hophorn - Hopsuckle - Hydrangea - Juniper - Juniper, Chinese - Juniper, shobe - Juniper, trailing - Laurel, cherry - Laurel, mountain - Laurel, Otto Layken - Laurel, Schipka - Laruncinus - Lavender, English - Leucobath - Leucobath, coast - Lilac, cut-leaf - Lily-of-the-Me - Mahonia - Mock orange - Myrtle, compact - Myrtle, wax - Nandina - Oleander - Oregon grape - Osmanthus - Palm, European - Palm - Medley - Parrotia - Pittosporum - Pittosporum, Japanese - Pine, myrtle - Piracantha - Piracantha, Korean - Privet, California - Privet, glossy - Privet, variegated - Privet, waxleaf - Pyracantha - Quince, flowering - Ranger, Texas - Redbud - Rhododendron - Robinia - Rose - Rose-of-Sharon - Spirea plant - Spirea - Spruce, Anthony Water - Spirea, Japanese - Sweet bay - Trumpet bush - Verbena, lemon - Yucca - Yucca - Yucca, Adam's needle - Yucca, weeping - Yellowwood

#### BEDDING PLANTS\*

Ageratum - Alyssum - Anemone, garden - Antennaria - Bellflower - Begonia - Cabage, ornamental - Calladium - China aster - Cissampelos, Mandarino - Dahlia - Dianthus - Dusty miller - Gayfeather - Gazania, trailing - Gazania, treasure flower - Geranium - Gloriosa - Impatiens - Kale, ornamental - Marigold, African - Moss rose - Mum, garden - Nancy - Periwinkle - Petriwinkle - rose - Petunia - Plumbago coccinea - Portulaca - Primula - Snapdragon - Statice - Sweet William - Vinca - Zinnia

\*After planting bedding plants and before this product is applied, area to be treated should be watered sufficiently to pack soil around roots.

Roundup Landscape Weed Preventer may be used on plant species not listed on the label. The suitability for such uses should be determined by treating a small number of such plants at the specified rate. Treated plants should be evaluated 1 to 2 months following treatment for possible injury.

#### GROUND COVERS

Aluga - Baby sunrose - Beach strawberry - Capeweed - Cinquifol, spring - Coyotebrush, dwarf - Daisy, trailing African - Dymondia - Gazania, trailing, large leaf - Ivy, English - Ivy, geranium - Jasmine, Asiatic - Jasmine, primrose - Jerusalem - Gardenia - Mandarino, beehoney - Mecatania - Monarda - Monarda - Monarda - Pachyandra - Pentstemon - Red apple - Rosemary - Rose-of-Sharon - St. Johnswort, creeping - Sand strawberry - Sedum - Stenactone - Verbena, Peruvian - Verbena - Verbena, crown - Vinca - Wintercreeper

#### PRECAUTIONS

- Compruebe que las áreas recién plantadas hayan sido regadas y que el suelo esté compactado al alrededor de las raíces de las plantas deseadas antes de aplicar este producto.
- No aplique el producto a las hojas de las plantas. En caso de aplicarse a las hojas de las plantas, empíjaguelas con agua.
- Evite el contacto intencional de los granúlos con paredes, maderas u otras superficies porosas, ya que puede mancharlas. Barrer inmediatamente para evitar las manchas. Si los granúlos se le derraman sobre la superficie, empíjaguelas inmediatamente.
- Las condiciones climáticas anormalmente frías, excesivamente húmedas, o calor excesivo que demoran la germinación o la extienden por un período prolongado pueden reducir el control de malezas.
- ANSO: En la medida compatible con las leyes aplicables, el comprador asume todos los riesgos de uso, almacenamiento o manejo de este producto si no se siguen las instrucciones.

#### PRECAUTIONS

- Compruebe que las áreas recién plantadas hayan sido regadas y que el suelo esté compactado al alrededor de las raíces de las plantas deseadas antes de aplicar este producto.
- No aplique el producto a las hojas de las plantas. En caso de aplicarse a las hojas de las plantas, empíjaguelas con agua.
- Evite el contacto intencional de los granúlos con paredes, maderas u otras superficies porosas, ya que puede mancharlas. Barrer inmediatamente para evitar las manchas. Si los granúlos se le derraman sobre la superficie, empíjaguelas inmediatamente.
- Las condiciones climáticas anormalmente frías, excesivamente húmedas, o calor excesivo que demoran la germinación o la extienden por un período prolongado pueden reducir el control de malezas.
- ANSO: En la medida compatible con las leyes aplicables, el comprador asume todos los riesgos de uso, almacenamiento o manejo de este producto si no se siguen las instrucciones.
- RESULTADOS GARANTIZADOS a) de malezas sueltas. Si por alguna razón no está satisfecho luego de utilizar este producto, simplemente devuelva el comprador de compra original. Le devolveremos el precio de compra. Para obtener los mejores resultados con las malezas presentes en el jardín y en los lechos ajardinados, use el herbicida Roundup® para Malezas y Gramíneas de la Variedad Sure Shot™, más el registro de EPA 72955-333.

#### AVISOS DE PRECAUCIÓN

**RIESGOS PARA LOS SERES HUMANOS Y LOS ANIMALES DOMÉSTICOS**

**PRECAUCIÓN:** Causa irritación en los ojos. Evite el contacto con los ojos. Evite el contacto con la piel o la ropa. Puede ser nocivo si se inhala. Evite la inhalación.

**RECOMENDACIONES DE SEGURIDAD PARA EL USUARIO**

Lávese las manos antes de comer, pastar comida, hacer o usar el inodoro. El usuario deberá lavarse la ropa inmediatamente si le cae adentro el pesticida. Luego deberá lavarse su cuerpo y ponerse ropa limpia.

#### PRIMEROS AUXILIOS

**Si entra en los ojos:** Mantenga el ojo abierto y enjuáguelo lentamente y continuamente con agua durante 15 a 20 minutos. Si tiene lentes de contacto, quítelos después de lavar los primeros 5 minutos y continúe lavando el ojo. Si cae en la piel o la ropa: Quite la ropa contaminada. Enjuague la piel inmediatamente con abundante agua por 15 a 20 minutos. Si se inhala: Lávese la cara con agua y seque con un paño húmedo. Manténgase fuera del área de tratamiento hasta que desaparezca el síntoma. Haga que la persona beba un vaso de agua y pídale tragar. No induce el vómito a menos que un médico le indique el centro de control de envenenamientos o el médico. Evite el andar por vía aérea a una persona que haya perdido el conocimiento.

### ORNAMENTAL BULBS

Roundup Landscape Weed Preventer may be applied for control of susceptible annual weeds in plantings of wildflowers to be listed on the label (black-eyed susan, California poppy, coreopsis, orange daisy, etc.). This product may be applied to establish perennial wildflowers before emergence of weeds or wildflowers. For wildflowers being established from seed, apply this product after wildflowers have emerged prior to weed germination. If weeds have already germinated, use a labeled postemergence product to control emerged weeds. Due to the diversity of species and varieties which exist in areas where wildflowers are grown, the response to this product may vary greatly. Careful testing on desirable species is recommended to determine if area-wide applications can be made.

### WEEDS CONTROLLED OR SUPPRESSED:

Use Roundup Landscape Weed Preventer for pre-emergence control of the weed species listed. Application should be made around and over the top of the ornamentals listed on this label.

### GRASS WEEDS

Barnyardgrass - Bluegrass, annual - Crabgrass, large - Crabgrass, smooth - Crowfootgrass - Foxtail, giant - Foxtail, green - Foxtail, yellow - Goosegrass - Hoggrass - Johnsongrass (from seed) - Juncigrass - Lovegrass (from seed) - Panicum, browntop - Panicum, tall - Panicum, Texas - Sandbar, fall - Signalgrass - Strangleweed, Mexican - Strangleweed, red - Wildgrass - Woolly caryopsis

### BROADLEAF WEEDS

Burdock, lawn - Carpetweed - Chickweed, common - Chickweed, mosses - Clover, hop - Dandelion - Evening primrose - Fieldcock - Figue - Heath - Knotweed, prostrate - Kuchie - Lambquarters - Pigweed - Purslane - Purslane - Purslane, Florida - Rocker, London - Shepherd-purse - Smartweed, Pennsylvania - Spurge, annual - Spurge, prostrate - Woodsorrel, yellow - Velvetleaf (Buttercup)

**NOTE:** To be effective against applicable law, buyer assumes all risks of use, storage or handling of this product not in accordance with directions.

**IGUARANTEED RESULTS or your money back.** If for any reason you are not satisfied after using this product, simply send us the original proof of purchase and we will refund the purchase price.

For best results with existing weeds in your garden and landscape, use Roundup® Weed & Grass Killer III, EPA Reg. No. 72955-333.

### PRECAUTIONARY STATEMENTS

#### HAZARDS TO HUMANS AND DOMESTIC ANIMALS

**CAUTION:** Causes eye irritation. Avoid contact with eyes, skin or clothing. May be harmful if swallowed. Avoid inhalation.

#### USER SAFETY RECOMMENDATIONS

Wash hands before eating, drinking, chewing gum, using tobacco or using the toilet. Users should remove clothing immediately if pesticide gets inside. Then wash thoroughly and put on clean clothing.

#### FIRST AID

If inhaled: Hold eyes open and rinse slowly and gently with water for 15-20 minutes. Remove contact lenses, if present, after first 5 minutes, then continue rinsing eye. If on skin or clothing: Take off contaminated clothing. Rinse skin immediately with plenty of water for 15-20 minutes. If swallowed: Call a poison control center or doctor immediately for treatment advice. Have person sip water to swallow. Do not induce vomiting unless told to do so by a poison control center or doctor. Do not give anything by mouth to an unconscious person. If inhaled: Move person to fresh air. If persons not breathing call for or ambulance. Then give artificial respiration, preferably by mouth-to-mouth, if possible. Call a poison control center or doctor for treatment advice. Have the product container or label with you when calling a poison control center or doctor, or going for treatment.

#### ENVIRONMENTAL HAZARDS

This pesticide is toxic to fish. Runoff from treated areas may be hazardous to aquatic organisms in neighboring areas. To protect the environment, do not allow pesticide to enter or runoff from storm drains, drainage ditches, gutters or surface waters. Applying this product in calm weather when rain is not predicted for the next 24 hours will help to ensure that wind or rain does not blow or wash pesticide off the treatment area. Sweeping or pushing product that lands on a driveway, sidewalk, or street, back onto the treated area of the lawn or garden will help to prevent runoff to water bodies or drainage systems. In case of spills, either collect for use or dispose of properly.

#### STORAGE AND DISPOSAL

**PESTICIDE STORAGE:** Store in a dry place for your next application. Product can be used until container is empty.

**NONPESTICIDE DISPOSAL AND CONTAINER HANDLING:** Do not reuse or refill this container. If empty: Place in trash or offer for recycling if available. If partly filled: Call your local solid waste agency for disposal instructions. Never place unused product down any indoor or outdoor drain.

#### QUESTIONS OR COMMENTS: PREGUNTAS O COMENTARIOS:

Call 1-866-572-0035 or Visit our Website at www.roundup.com  
Sold by: The Scotts Company  
10111 Scottsville Rd  
Marysville, OH 43041

©2019 The Scotts Company LLC. All rights reserved  
EPA Reg. No. 538-192 EPA Est. No. 084175-1X-001

#### RIESGOS PARA LOS SERES HUMANOS Y LOS ANIMALES DOMÉSTICOS

**PRECAUCIÓN:** Causa irritación en los ojos. Evite el contacto con los ojos. Evite el contacto con la piel o la ropa. Puede ser nocivo si se inhala. Evite la inhalación.

#### RECOMENDACIONES DE SEGURIDAD PARA EL USUARIO

Lávese las manos antes de comer, pastar comida, hacer o usar el inodoro. El usuario deberá lavarse la ropa inmediatamente si le cae adentro el pesticida. Luego deberá lavarse su cuerpo y ponerse ropa limpia.

#### PRIMEROS AUXILIOS

**Si entra en los ojos:** Mantenga el ojo abierto y enjuéguelo lentamente y continuamente con agua durante 15 a 20 minutos. Si tiene lentes de contacto, quítelos después de lavar los primeros 5 minutos y continúe lavando el ojo. Si cae en la piel o la ropa: Quite la ropa contaminada. Enjuague la piel inmediatamente con abundante agua por 15 a 20 minutos. Si se inhala: Lávese la cara con agua y seque con un paño húmedo. Manténgase fuera del área de tratamiento hasta que desaparezca el síntoma. Haga que la persona beba un vaso de agua y pídale tragar. No induce el vómito a menos que un médico le indique el centro de control de envenenamientos o el médico. Evite el andar por vía aérea a una persona que haya perdido el conocimiento.

18000-1-000-1

0  
0  
3  
2  
2  
7  
4  
9  
5  
1  
3

### FPO

**ALMACENAMIENTO Y ELIMINACIÓN**

**ALMACENAMIENTO DEL PESTICIDA:** Guarde el producto en un lugar seco para la próxima aplicación. El producto puede usarse hasta vaciar el envase.

**ELIMINACIÓN DEL PESTICIDA MANEJO DEL ENVASE:** Este envase no se puede reciclar. No volver a usar el envase ni su contenido. Si está vacío: Llévelo al lugar de reciclaje de su localidad. Si está parcialmente lleno: Llévelo al lugar de reciclaje de control de desechos sólidos para solicitar instrucciones sobre cómo eliminarlo. Nunca elimine el producto no utilizado en drenajes internos, cisternas,