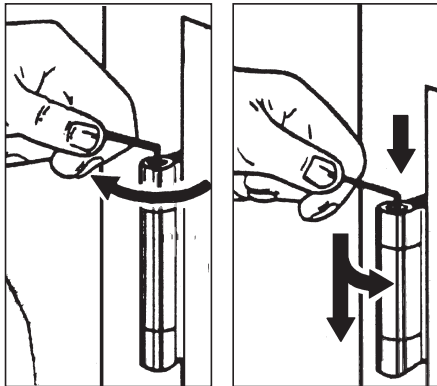


Spring Hinge
Bisagra a resorte
Charnière à ressort



For use in basement, garage, kitchen and powder room • Automatically closes doors
 • Fully adjustable with wrench provided • LifeSpan® warranty against defects in material and workmanship • Easy to install. Conforms to ANSI/BHMA Standard A156.17-2004. *NFPA-80 requires fire labeled doors to have a minimum of 2 spring hinges. Use anti-friction hinges with spring hinges for best spring performance. NOTE: All hinges must have pivot points aligned for smooth operation. Use same hinge sizes • **Detailed installation instructions inside.**

Para uso en sótanos, garajes, cocinas y tocadores • Cierra puertas automáticamente
 • Totalmente ajustable con la llave suministrada • Garantía LifeSpan® contra defectos en material y mano de obra • Fácil de instalar • Está de acuerdo con

estándar ANSI/BHMA A156.17-2004. * La NFPA-80 requiere que las puertas rotuladas a prueba de fuego tengan un mínimo de 2 bisagras de resorte. Use bisagras anti-fricción con bisagras de resorte para obtener el mejor rendimiento del resorte. NOTA: Todas las bisagras deberán tener puntos de pivote alineados para operación más suave. Use el mismo tamaño de bisagra • **Instrucciones detalladas de instalación adentro.**

Pour emploi dans les sous-sols, garages, cuisines et toilettes pour dames • Elle ferme automatiquement les portes • Complètement réglable avec la clé fournie • Garantie LifeSpan® contre les défauts de matériau et de main d'ouvre • Facile à installer • Se conforme à la norme ANSI/BHMA 156.17-2004. * NFPA-80 requiert que es portes étiquetées à l'essai du feu aient 2 charnières à ressort au minimum • Employez des charnières anti-friction avec les charnières à ressort pour une meilleure performance des ressorts. NOTE: Tous les points pivotant des charnières doivent être alignés pour un fonctionnement en douceur • Employez des charnières de même taille • **Instructions détaillées concernant l'installation à l'intérieur.**

| 520/521/522 Spring Hinge Guidelines • For doors up to 3'0" x 7'0" Normas de las Bisagras de Resorte 520/521/522 • Para puertas de hasta 3'0" x 7'0" (914mm x 2133mm) 520/521/522 Directives pour la charnière à ressort • Pour les portes jusqu'à 3'0" x 7'0" (914mm x 2133mm) | | |
|---|---|---|
| Door Weights Not Exceeding Peso de la puerta sin excederse de Poids de porte n'excédant pas | Spring Hinges Required Bisagra de resorte necesarias Charnières à ressort requises | Regular Hinges Required Bisagras regulares necesarias Charnières régulières requises |
| 50 lbs. (23 kg) | 1* | 2 |
| 85 lbs. (39 kg) | 2 | 1 |
| 110 lbs. (50 kg) | 3 | 0 |

UL approved
 for fire doors.
 Homologado por UL
 para las puertas
 contra incendio.
 Homologuée par UL pour
 les portes coupe-feu.